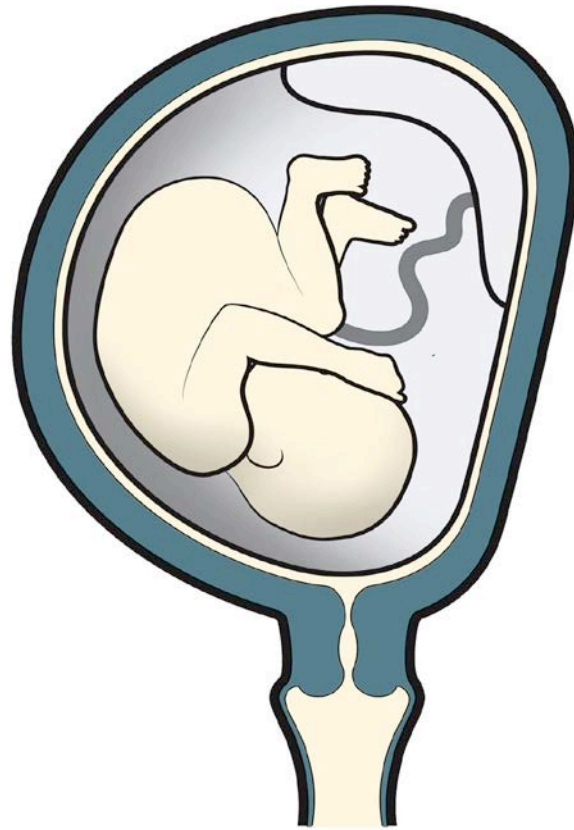


# **PPROM: je GBS hrozbou?**

**Ivana Musilová, Marian Kacerovský**

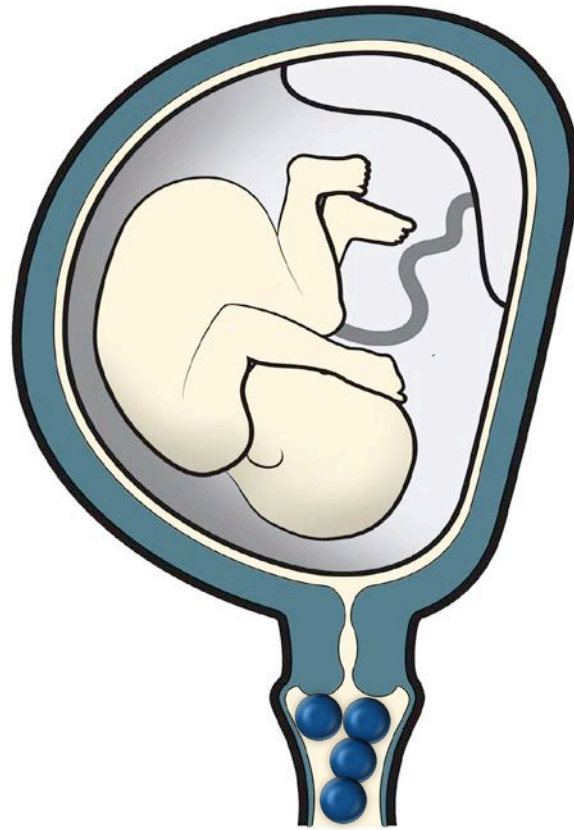
Porodnická a gynekologická klinika FN a LF Hradec Králové

# ÚVOD



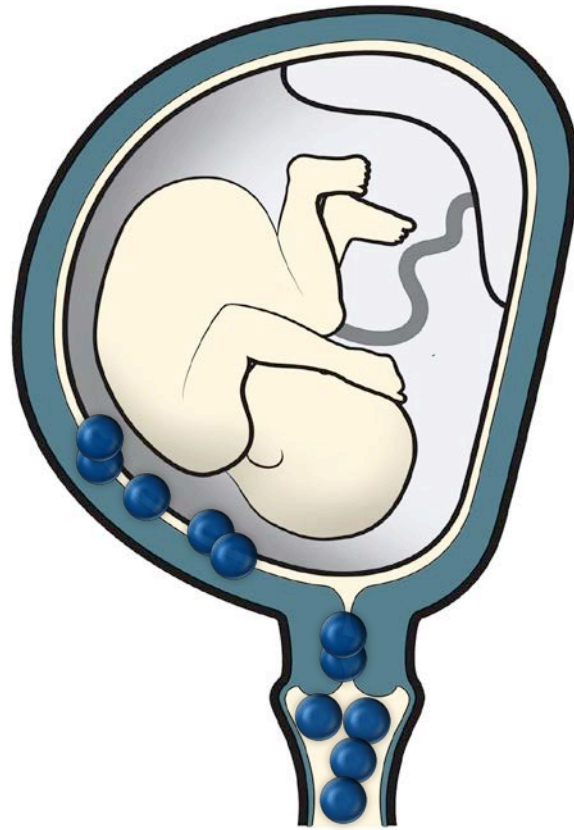
**GBS** – Group B Streptococcus

# ÚVOD



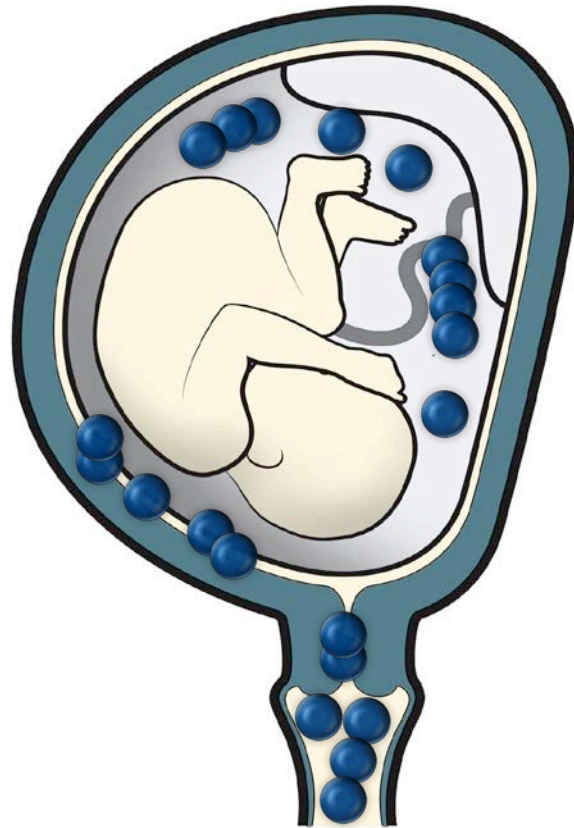
**GBS** – Group B Streptococcus

# ÚVOD



**GBS** – Group B Streptococcus

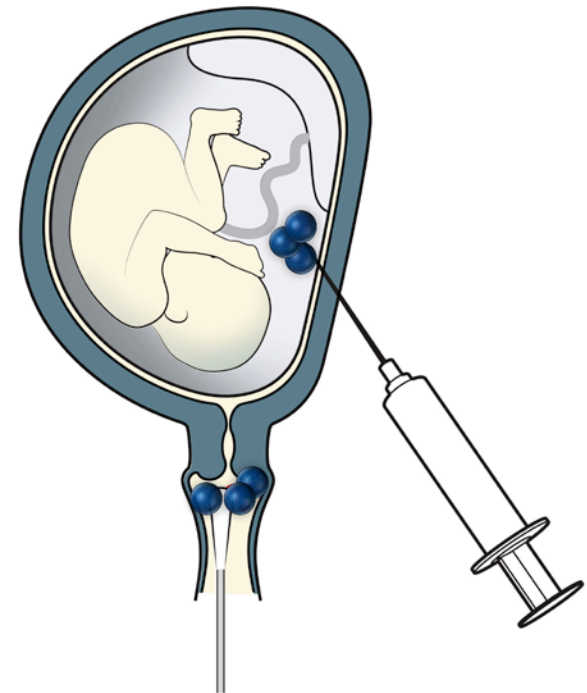
# ÚVOD



**GBS** – Group B Streptococcus



# METODIKA

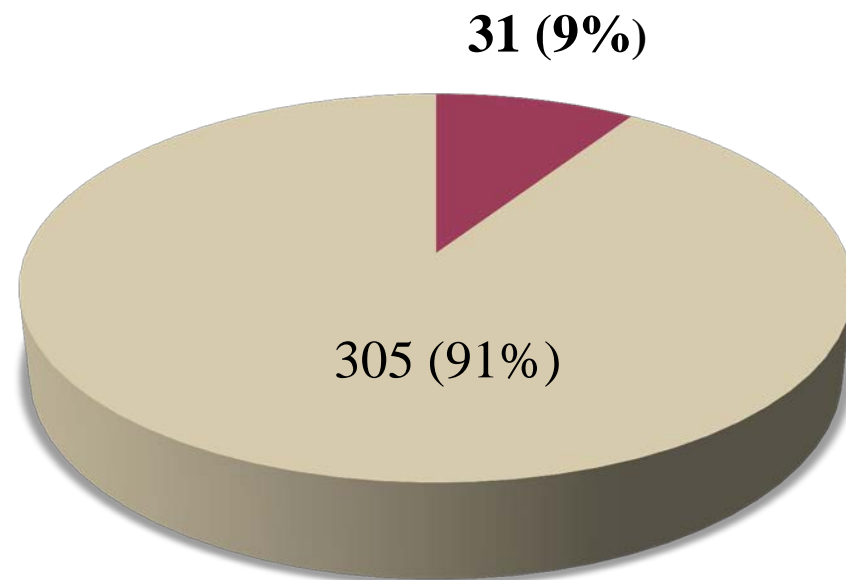
- retrospektivní studie
- PPRM 24<sup>+0</sup> – 36<sup>+6</sup>
- vaginální stěr  
kultivační průkaz GBS
- amniocentéza  
real-time PCR průkaz GBS



# VÝSLEDKY – GBS vaginální kolonizace

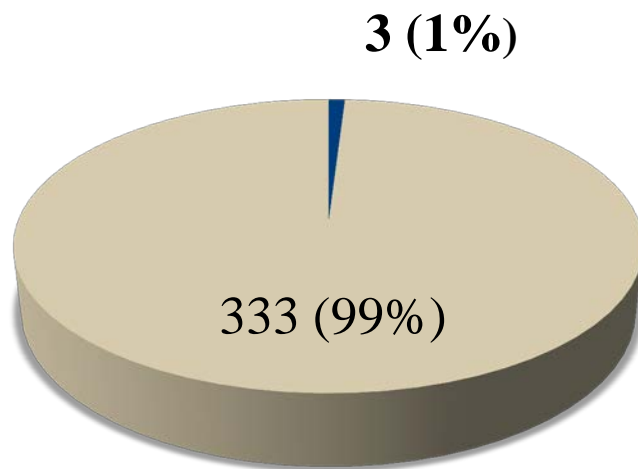
**336 žen s PPRM**

-  **GBS pozitivní**  
vaginální kultivace
-  **GBS negativní**  
vaginální kultivace



# VÝSLEDKY – GBS invaze do amniální dutiny

336 žen s PPRM



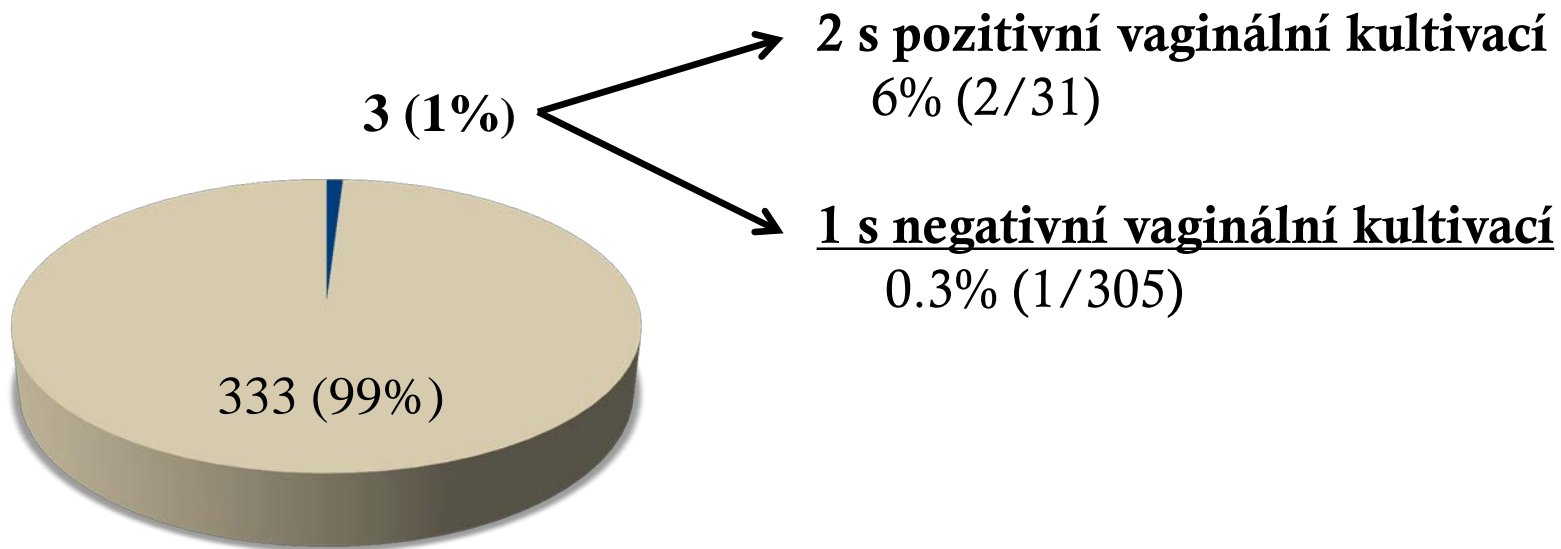
 **GBS přítomnost**  
v plodové vodě

 **GBS nepřítomnost**  
v plodové vodě



# VÝSLEDKY – GBS invaze do amniální dutiny

336 žen s PPRM

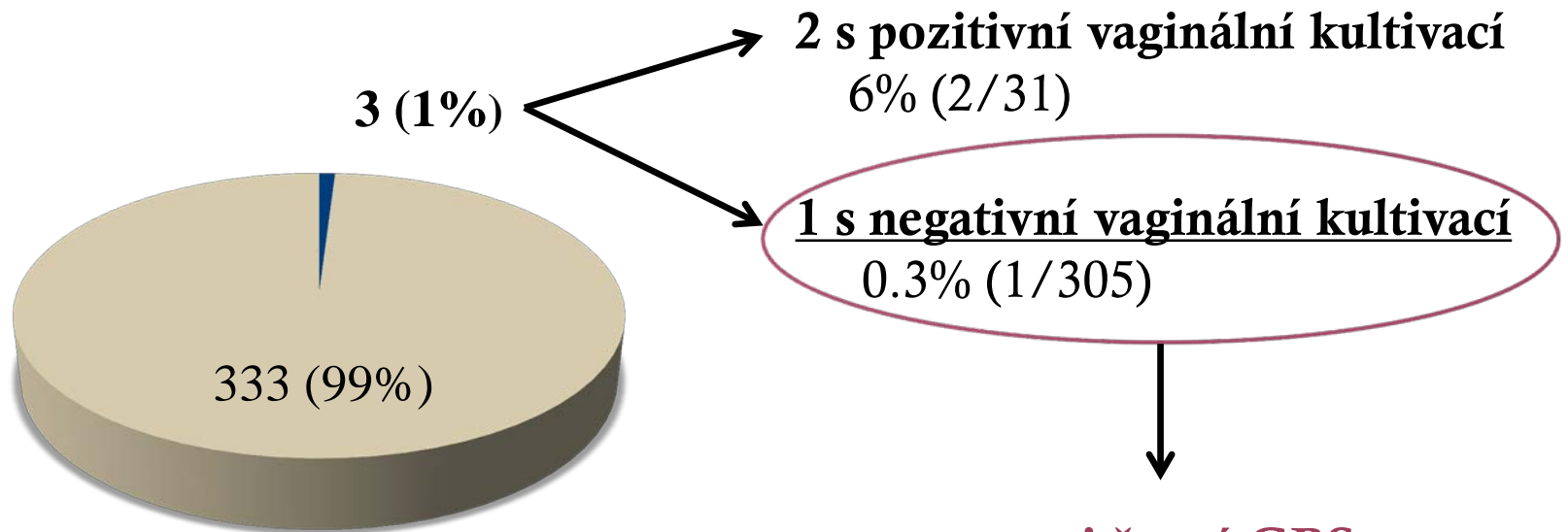


 **GBS přítomnost**  
v plodové vodě

 **GBS nepřítomnost**  
v plodové vodě

# VÝSLEDKY – GBS invaze do amniální dutiny

336 žen s PPRM



**rozvoj časně GBS  
novorozenecké sepse**

 **GBS přítomnost**  
v plodové vodě

 **GBS nepřítomnost**  
v plodové vodě

# ZÁVĚR

- **GBS vaginální kolonizace** přítomna u **9%** těhotenství s PPRM.
- **GBS invaze do amniální dutiny** přítomna pouze u **1%** těhotenství s PPRM, představuje však riziko rozvoje časně GBS novorozenecké sepse.
- **Negativní GBS vaginální kultivace nevyklučuje přítomnost GBS invaze do amniální dutiny a rozvoj časně GBS novorozenecké sepse.**

**Děkuji za pozornost.**