

PPROM: kdo je nejvíce ohrožen rozvojem časně novorozenecké sepsy?

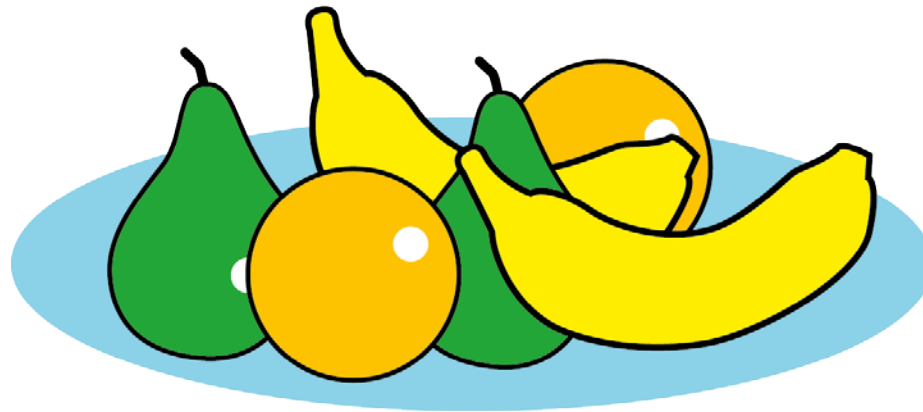
Marian Kacerovský

Porodnická a gynekologická klinika
FN a LF Hradec Králové

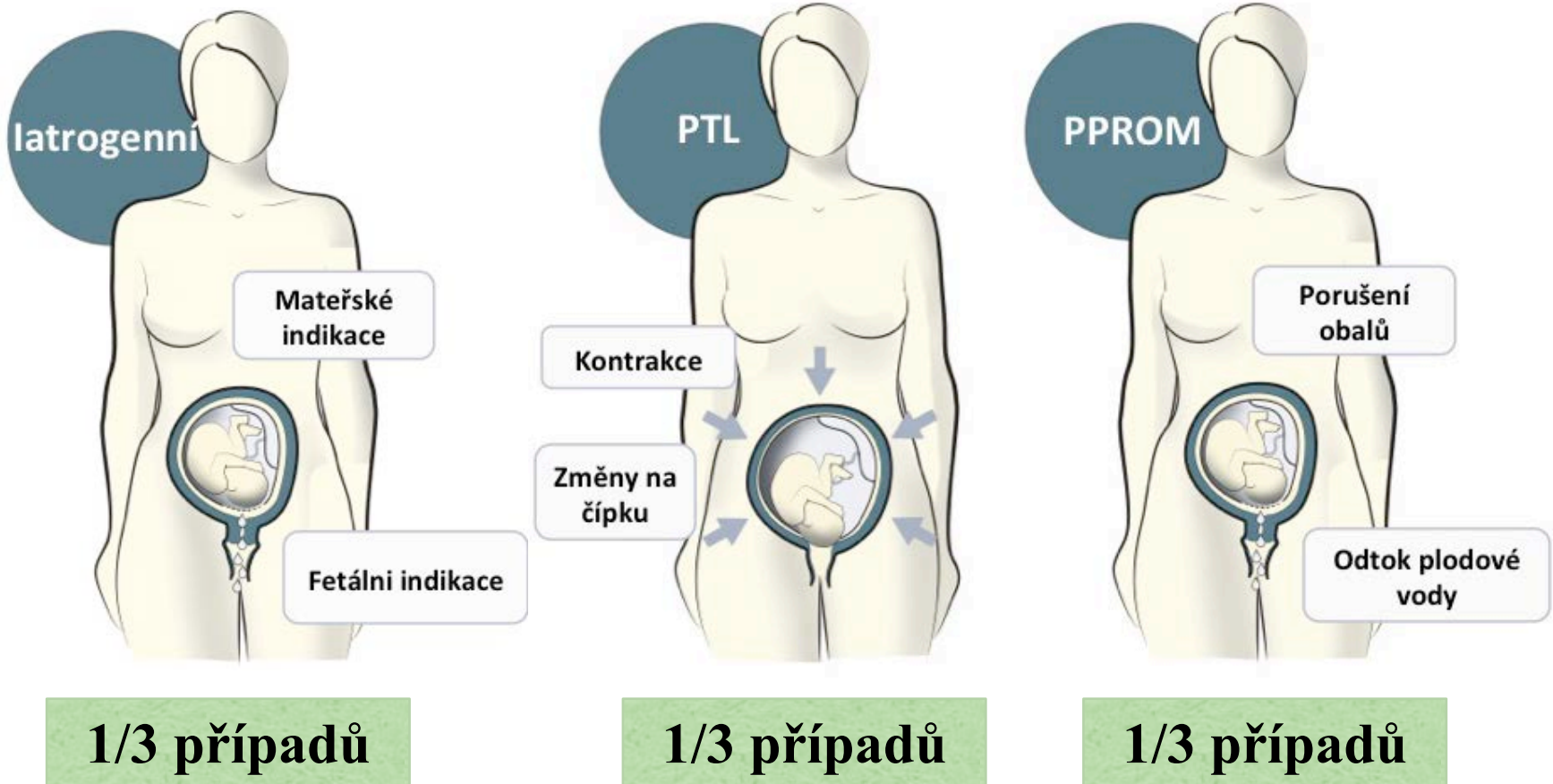
Předčasný porod

„Jeden syndrom, mnoho příčin“

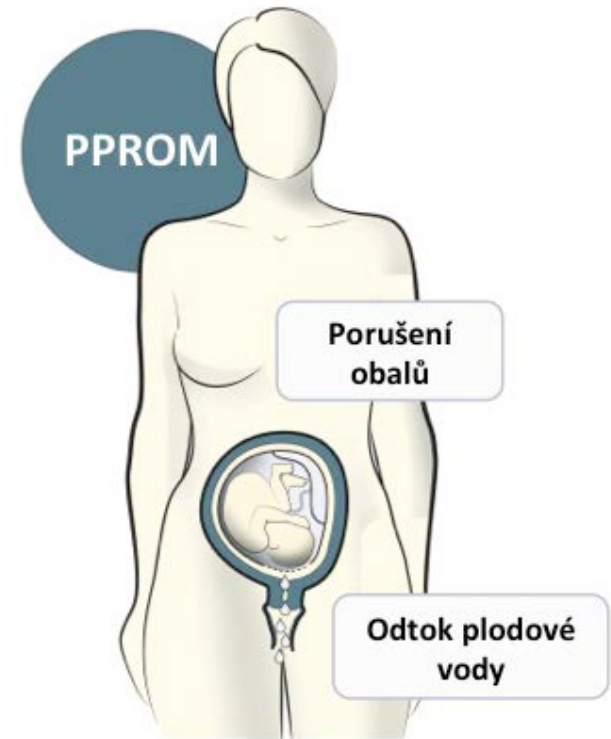
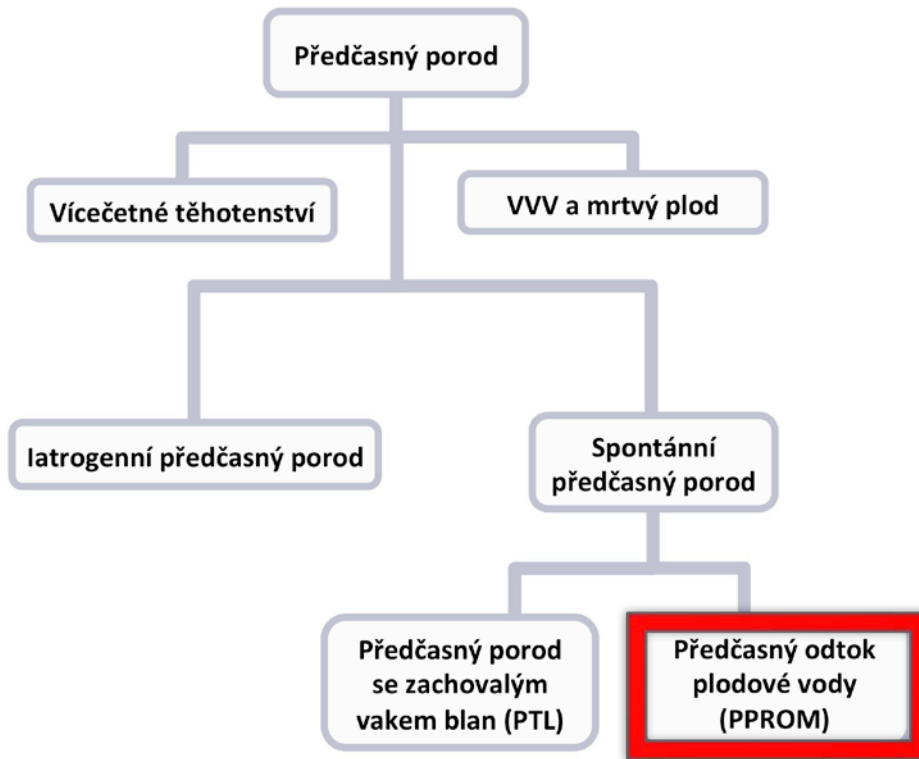
Roberto ROMERO



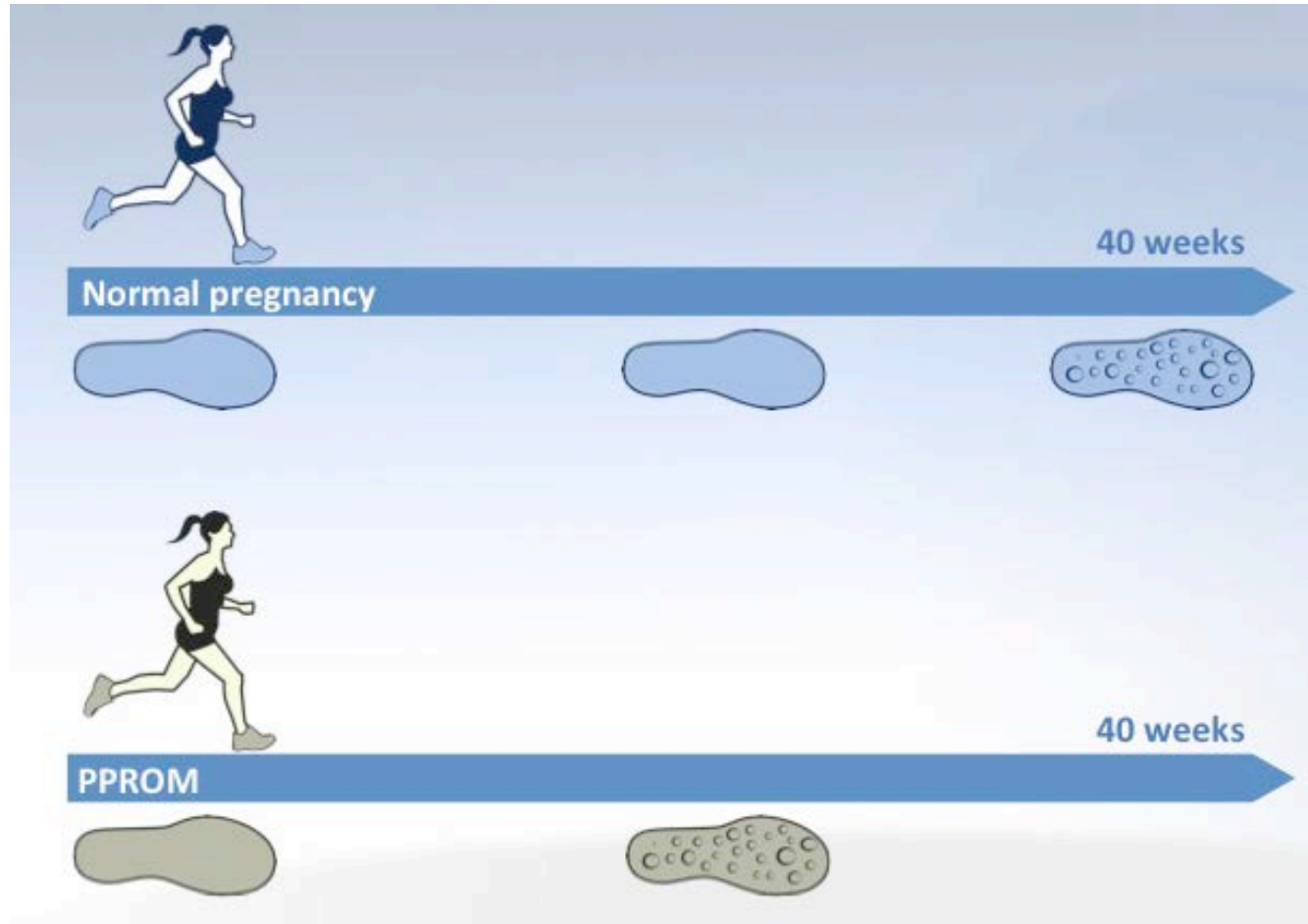
Předčasný porod



Předčasný odtok plodové vody (PPROM)



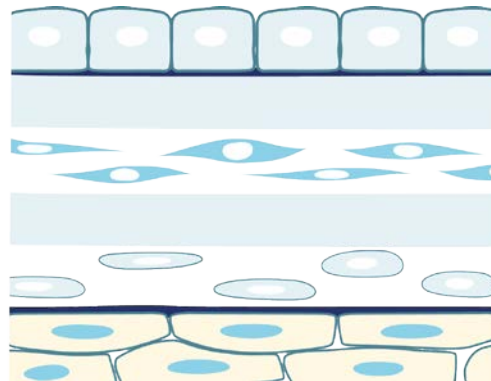
PPROM



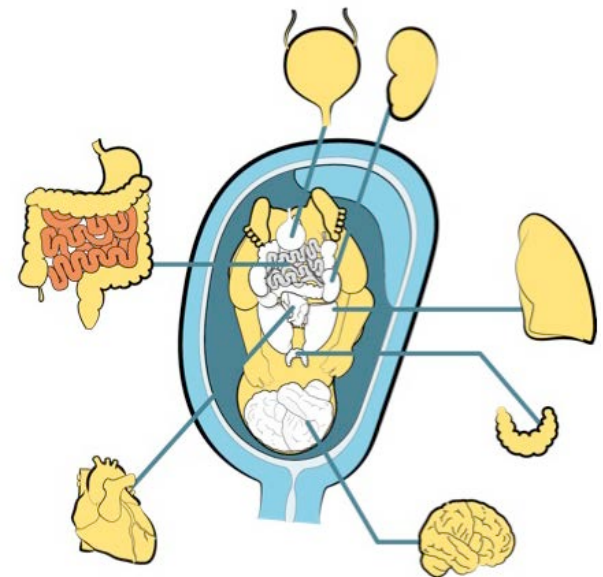
PPROM

Syndrom předčasného stárnutí plodových obalů

Nemoc plodových obalů



Komplikace PPROM - časné



Komplikace PPROM - pozdní



Brain development



Coronary Heart Disease



Allergy and eczema

Komplikace PPROM - časné

Časná novorozenecká sepse - EONS

rozvoj do 72 hodin po porodu

mortalita mezi 1.5 – 40%

incidence 7-13% u PPROM < 34. týden

incidence 2-4% u PPROM 34.-37. týden

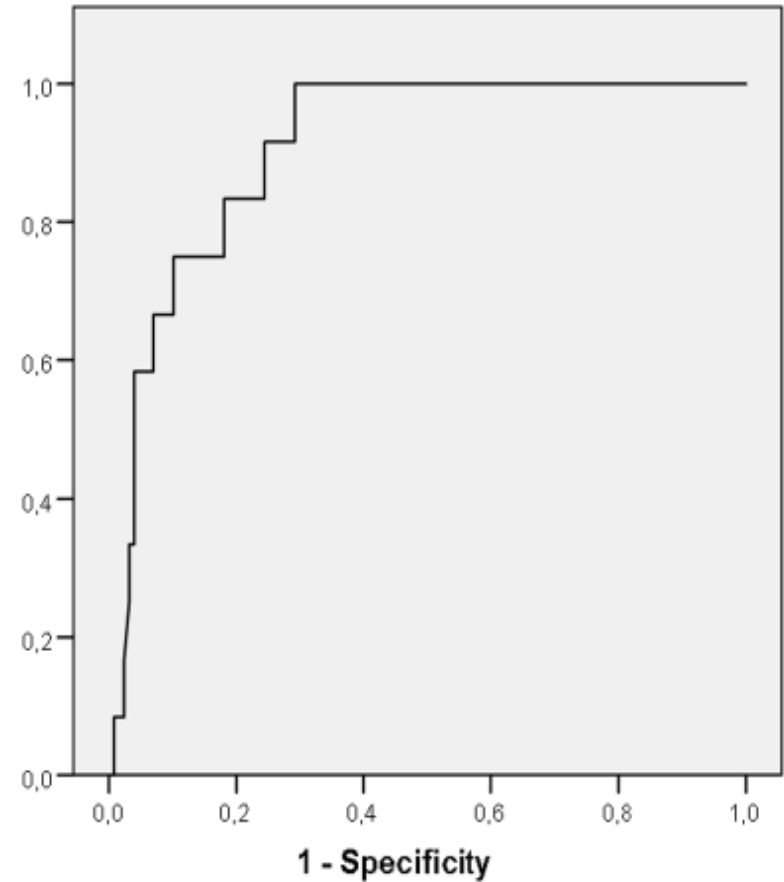
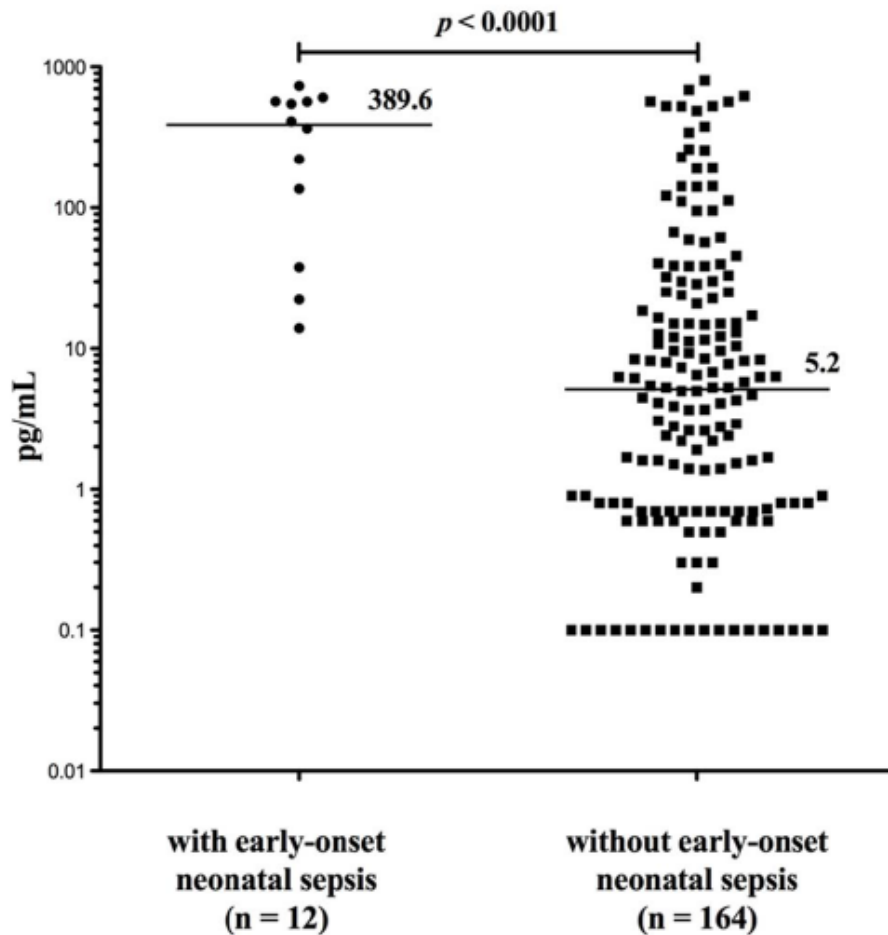
Komplikace PPRROM - časné

Časná novorozenecká seps - EONS

a) EONS kulturačně prokázána – pozitivní hemokultura

b) EONS na podkladě klinických a laboratorních symptomů

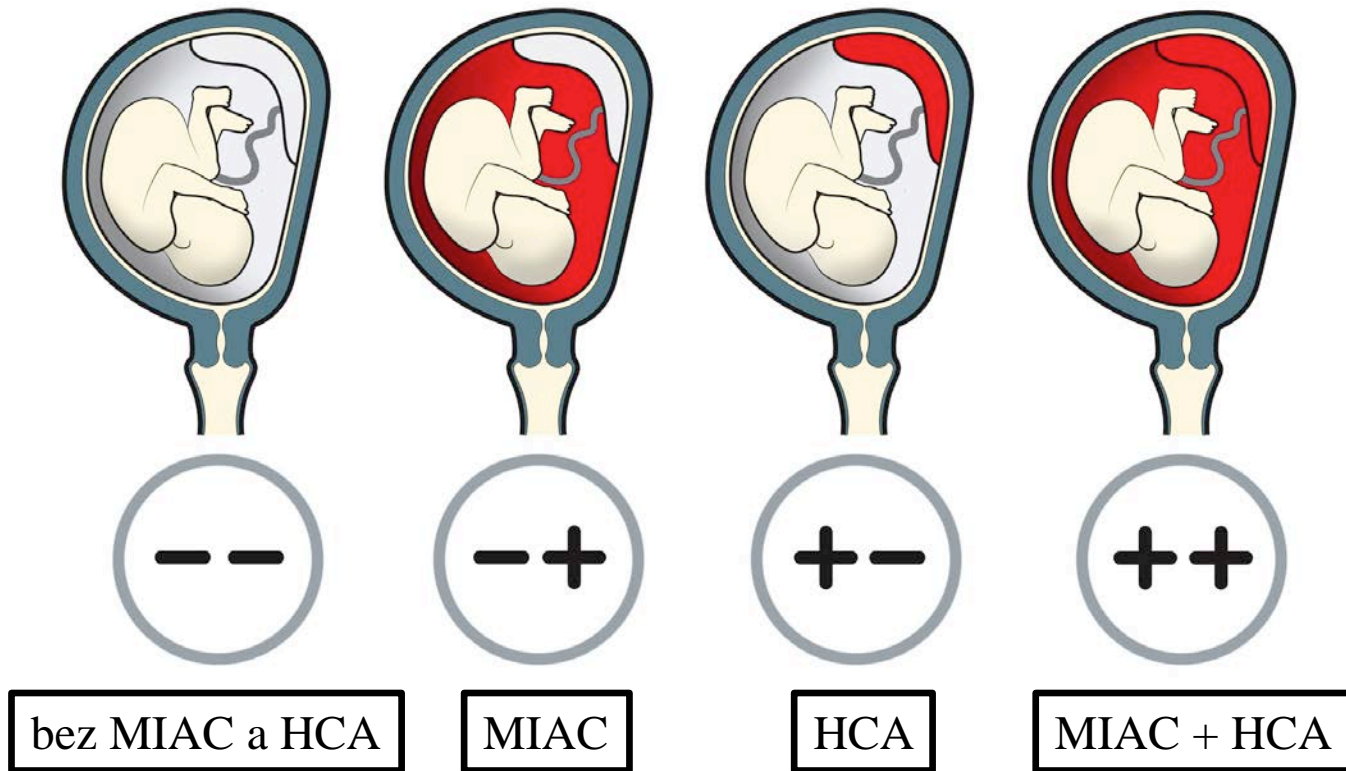
Interleukin-6 v pupečníkové krvi a EONS



Interleukin-6 v pupečníkové krvi a EONS

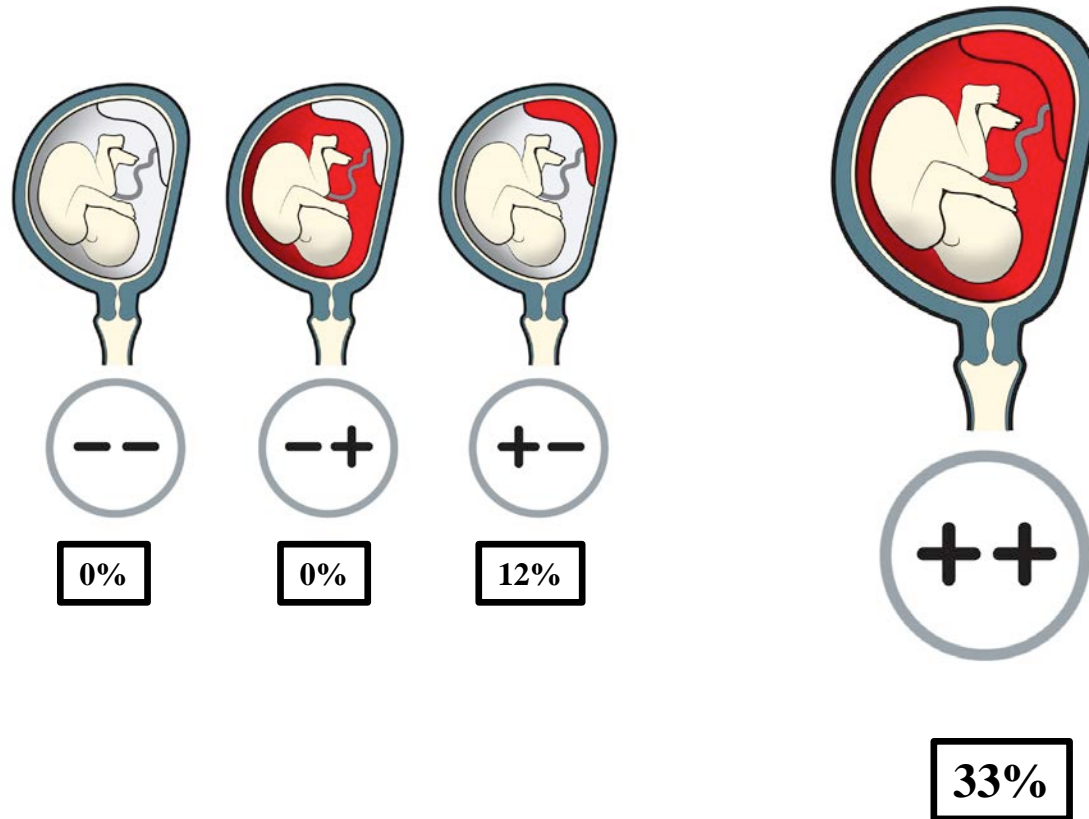
	Odds ratio	95% CI	<i>p</i> -hodnota
Gestační stáří porodu	0.99	0.96-1.04	0.965
Podání kortikosteroidů	1.3	0.19-8.8	0.78
Podání antibiotik	0.7	0.03-15.1	0.80
Interleukin-6 > 38 pg/mL	13.6	2.2-81.6	0.004
Funisitida	4.1	0.86-19.8	0.08

Pacientky s PPROM

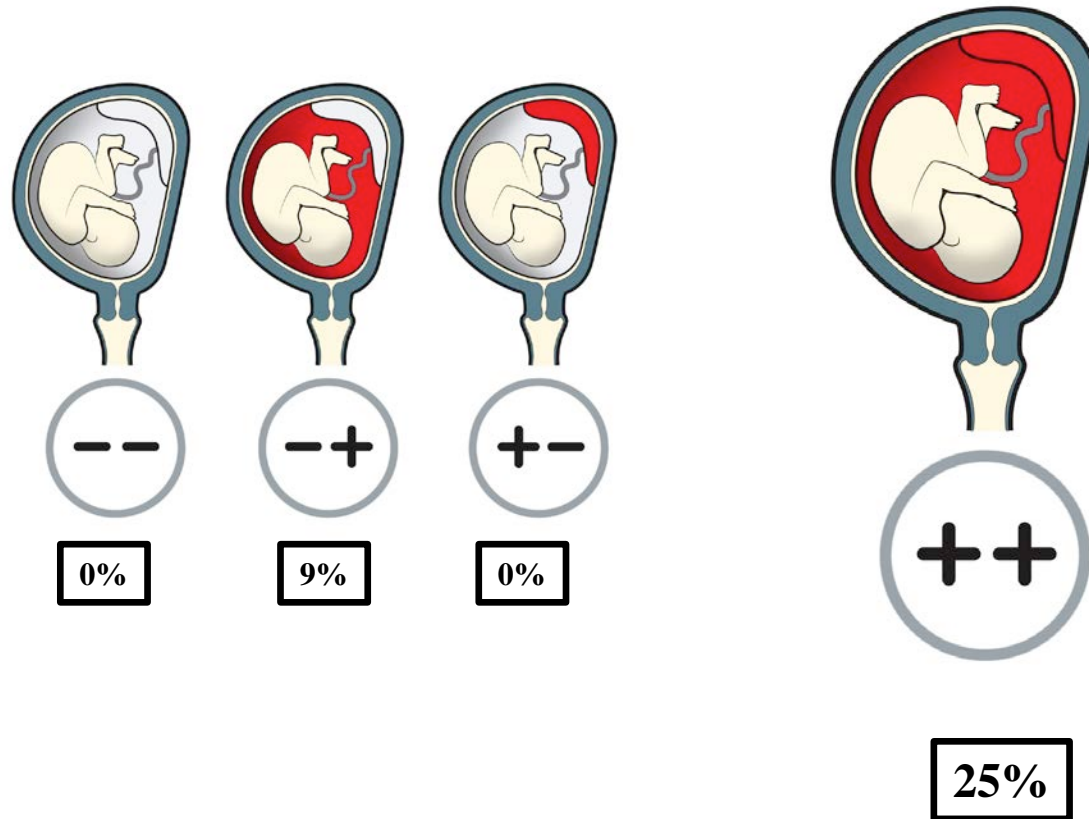


MIAC – mikrobiální invaze do amniální dutiny; **HCA** – histologická chorioamnionitida

EONS u PPROM < 34 týdnů

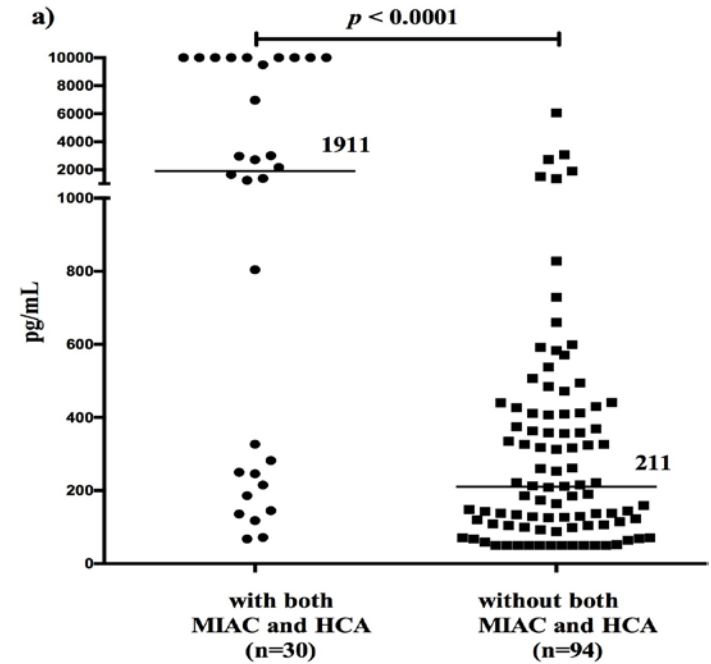
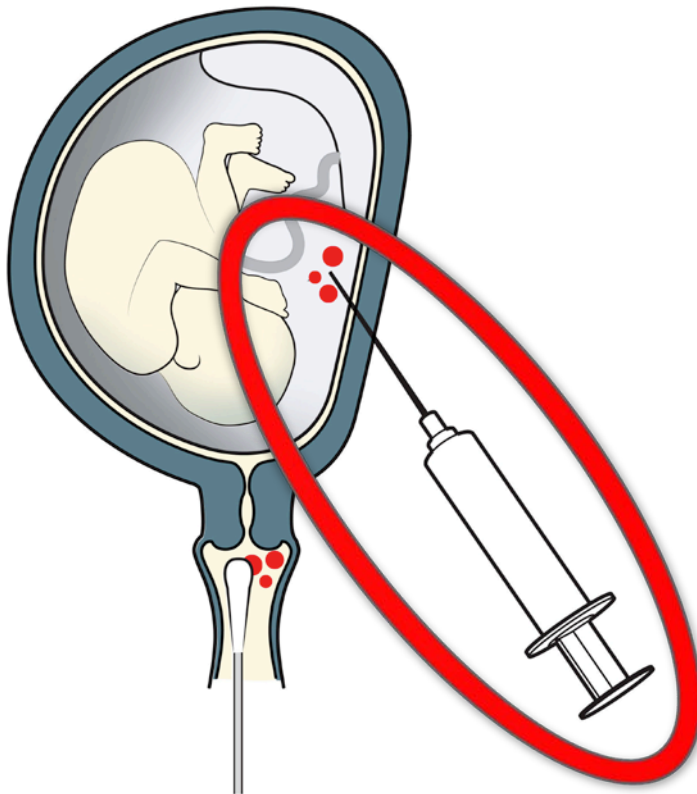


EONS u PPROM 34 - 37 týdnů



Identifikace rizikové skupiny PPROM

Bedside IL-6 v plodové vodě



Individualizovaný management

Interleukin 6 \geq 1000 pg/mL

+

pozitivní bakteriální DNA

Interleukin 6 $<$ 1000 pg/mL

+

negativní bakteriální DNA

Aktivní management

Vyčkávací management



....děkuji za pozornost!

„Nejlepší cestou jak odhadnout budoucnost je vytvořit ji“
Peter DRUCKER

